

# 彦根工場の概要

OVERVIEW OF THE HIKONE FACTORY



安治川鉄工株式会社

AG AJIKAWA CORPORATION  
COMPANY PROFILE

## 営業品目

弁栓類および鑄鉄異形管工ポキシ樹脂粉体塗装（日本水道協会規格：JWWA G112）  
 加工鉄筋工ポキシ樹脂粉体塗装  
 その他各種粉体塗装（高耐候ポリエステル粉体）

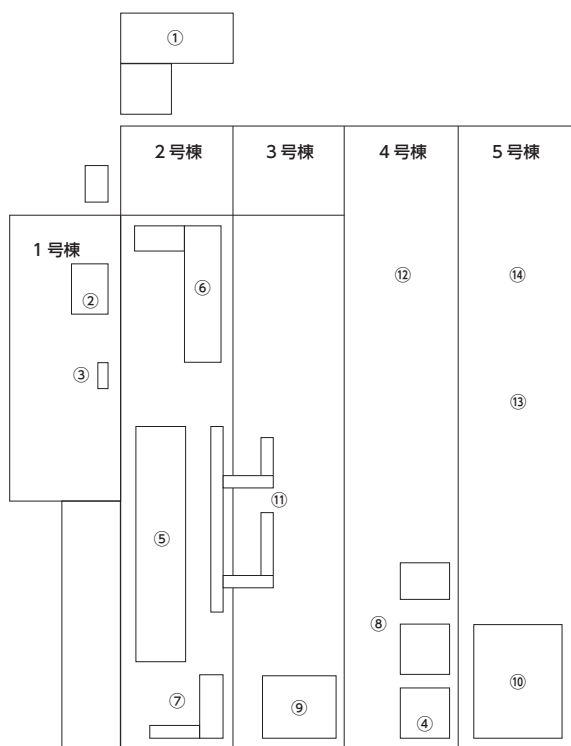
## 工場認定

公益社団法人 日本水道協会検査工場 第R-41号

## 製造工程図



## 主要設備



プラスト処理装置  
 モノレールプラスト  
 エプロンプラスト  
 圧空プラスト

粉体塗装装置  
 大物塗装ライン  
 中物塗装ライン  
 小物塗装ライン  
 大型塗装ライン  
 自動塗装ライン  
 多色塗装ライン

工場面積

敷地 8,230m<sup>2</sup>(2,490坪)  
 工場建物 3,430m<sup>2</sup>(1,040坪)  
 事務所 250m<sup>2</sup>(80坪)

①	事務所	⑥	中物塗装ライン	⑪	搬送コンベア
②	モノレールプラスト	⑦	小物塗装ライン	⑫	ソフトシール弁検査場
③	小物プラスト	⑧	大型塗装ライン	⑬	部品検査場
④	圧空プラスト	⑨	自動塗装ライン	⑭	特殊弁検査場
⑤	大物塗装ライン	⑩	多色塗装ライン		

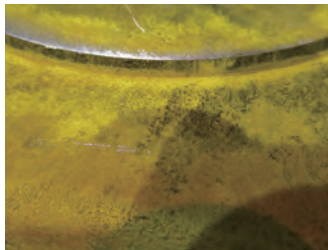
# ブラスト処理

粉体塗装を施す為の前処理として、グリッドブラスト法 (Grit Blast Cleaning)により処理を行います。被塗物の錆除去だけでなく塗装下地として表面調整を行います。

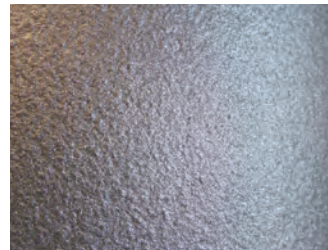
## 仕上げ外観について

スウェーデン規格 SIS 05 5900-1967 Sa2 1/2 (Near White)

塗膜の破壊強度に必要な耐久性と付着強度を加味した規格を基準に外観状態維持を行います。



ブラスト処理前



ブラスト処理後

## ブラスト処理装置



モノレールブラスト機



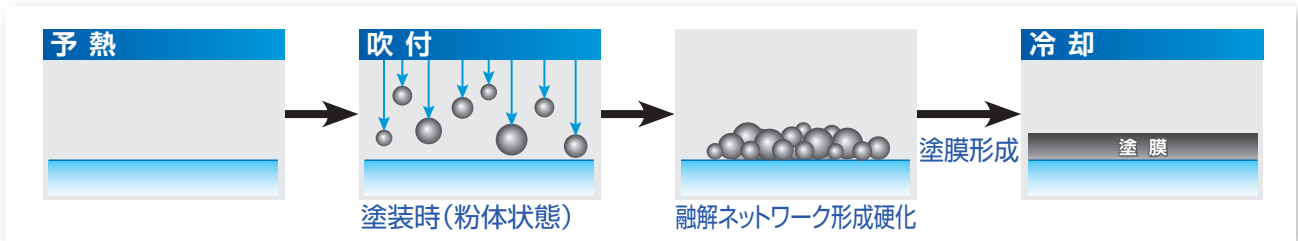
エプロンブラスト機



圧空ブラスト機

# 粉体塗装

粉体塗料は有機溶剤や水などの媒体を用いていないため、外観・塗膜性能に優れ一回の塗装で厚膜のコーティングが可能です。

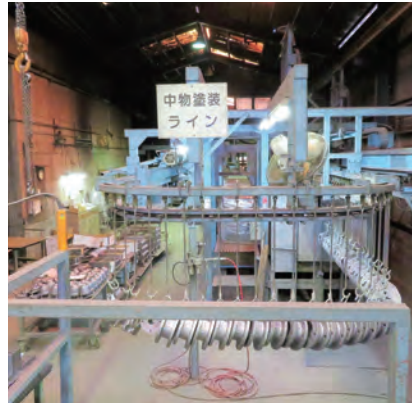


## 大物塗装ライン・中物塗装ライン・小物塗装ライン



### 大物塗装ライン

1,350W×1,350H×1,500L  
被塗物 1,000kg/ヶ



### 中物塗装ライン

400W×450H×400L  
被塗物 25kg/ヶ



### 小物塗装ライン

250W×300H×300L  
被塗物 10kg/ヶ

## 多色塗装ライン・自動塗装ライン・大型塗装設備



### 多色塗装ライン

700W×1,500H×2,500L  
被塗物 300kg/ヶ



### 自動塗装ライン

200φ×300H  
被塗物 10kg/ヶ



### 大型塗装ブース

2,500W×1,800H×3,000L  
被塗物 5,000kg/ヶ

## 塗装例



大物塗装 塗装風景



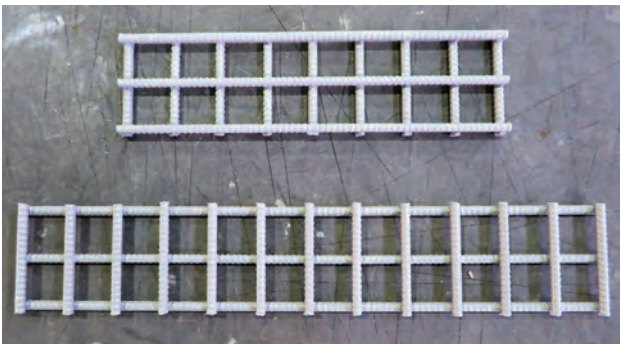
中物塗装 塗装風景



Φ75 ソフトシール弁



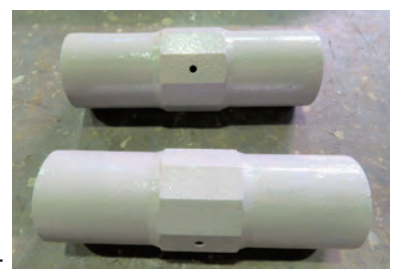
ミニシールドセグメント



加工筋



Φ1200  
仕切弁 弁箱



カブラー

# 検査

各塗装ラインにより出来上がった商品は、品種・サイズ毎に適切な検査場にて仕上げ検査を実施いたします。

## 主な検査項目

**外観検査** … 検査員による目視検査

**ピンホール検査** … ピンホール測定器による検査

**クロスカット試験** … 付着性試験

**膜厚検査** … 膜厚測定器による検査

**鉛筆ひっかき試験** … 被膜硬化判定



4号棟(ソフトシール検査場)



5号棟(部品検査場)



5号棟(特殊弁検査場)



水道協会検査風景

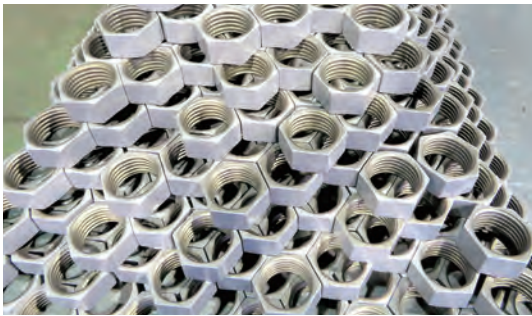
# 塗装実績



PE型ソフト



異種管継手



ナット



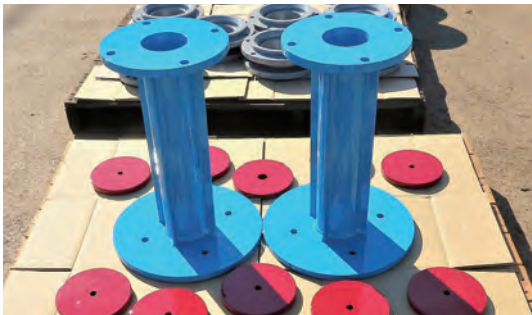
アンカープレート



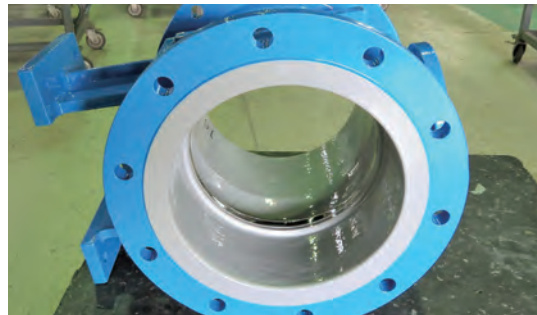
制水扉



継手



バルブ部品(ポリエステル塗装)



バタフライ弁(外面:ポリエステル 内面:エポキシ)



ネジ付鉄筋



継手付鉄筋



# 安治川鉄工株式会社

AG AJIKAWA CORPORATION

<http://www.ag-ajikawa.co.jp>

## 彦根工場

〒522-0038 滋賀県彦根市西沼波町277-1  
TEL(0749)24-6211  
FAX(0749)26-0880

---

## 本社

〒555-0011 大阪市西淀川区竹島4-11-88  
TEL(06)6478-4450(代表)  
FAX(06)6475-2826

---

## 東京支社

〒103-0013 東京都中央区日本橋人形区  
1-7-10 ツカコシビル 7階  
TEL(03)3668-6720  
FAX(03)3668-6721

---

## 大阪工場

〒555-0011 大阪市西淀川区竹島4-11-88  
TEL(06)6478-4465  
FAX(06)6478-0838

---

## 東北事務所

〒980-0011 仙台市青葉区上杉1-8-13  
(日高商事株式会社 仙台支店内)  
TEL(022)262-8151  
FAX(022)262-8218

---

## 中国工場

〒706-0014 岡山県玉野市玉原3-15-1  
TEL(0863)83-9030  
FAX(0863)31-7396

---

## 中国支社

〒730-0037 広島市中区中町5番1号  
中町長沼ビル3階  
TEL(082)246-4761  
FAX(082)258-2305

---

## 関東工場

〒323-0152 栃木県小山市大字延島2399-7  
TEL(0285)37-9181  
FAX(0285)37-9183

---

## 九州支社

〒810-0004 福岡県福岡市中央区渡辺通5-14-12  
南天神ビル3階  
TEL(092)687-6394  
FAX(092)687-6401

---